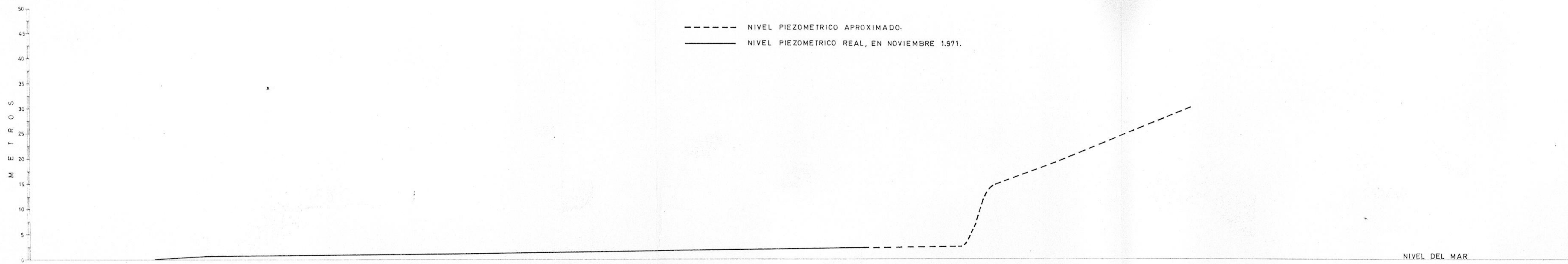
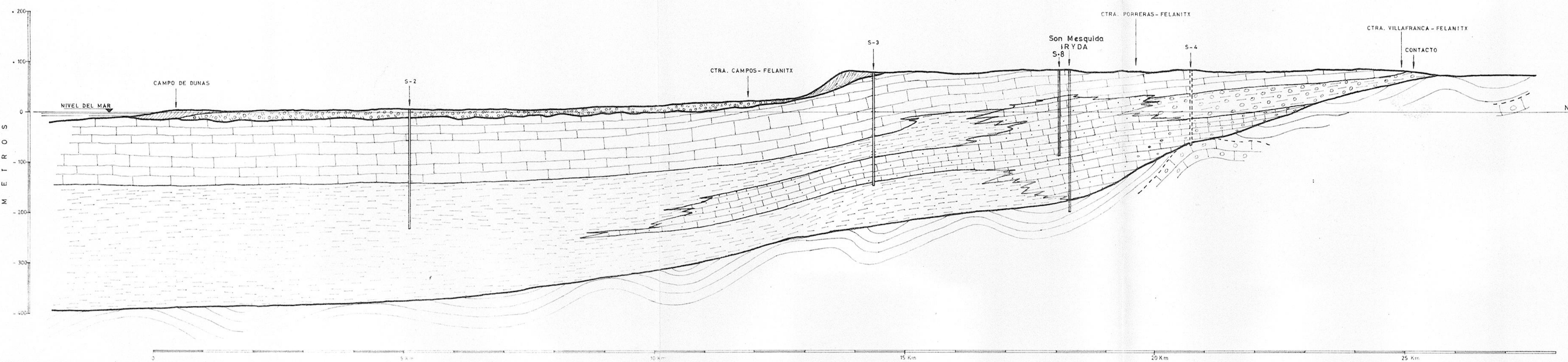


E. 1: 500



----- NIVEL PIEZOMETRICO APROXIMADO.
 _____ NIVEL PIEZOMETRICO REAL, EN NOVIEMBRE 1971.



LEYENDA

- LIMOS ROJOS CON GRAVAS. NIVELES DE DUNAS. - Q *PLIOCUATERNARIO*.
- CALCARENITAS BLANDAS (MARÉS) CON NIVELES LUMAQUELICOS Y DUNARES. *M₁₁ TORTONIENSE*
- MARGAS GRISES CON AMMUSIUM. - *M₁₂ TORTONIENSE*
- CALIZAS COQUEROSAS, ALTERNANDO CON CALIZAS PSEUDOOLITICAS Y CALCARENITAS MAS O MENOS BLANDAS (TIPO MARES) *M₂₁*; LATERALMENTE Y EN PROFUNDIDAD PASAN A MARGAS GRISES U OCRES CON TRAMOS FOSILIFEROS Y OTROS AZOICOS O CON FAUNA SALOBRE *M₂₂*; HACIA EL BORDE N. PASAN LATERALMENTE A LIMOS ROJOS CON GRAVAS Y A UN NIVEL DE CALCARENITAS Y CALCISILTITAS ALGO ARENOSAS CON TRAMOS MUY FOSILIFEROS Y EN GENERAL CARSTIFICADAS. *M₂₃ HELVECIENSE*
- CALCARENITAS DETRITICAS ZOOGENAS DE RANDA. - *BURDIGALIENSE M₃*
- MARGAS GRISES ARENOSAS PLEGADAS, CON NIVELES DE ARENISCAS. *BURDIGALIENSE M₃*
- CONGLOMERADOS, CALIZAS DETRITICAS, ARENISCAS, CON NUMMULITES. *EOCENO - OLIGOCENO O*
- CALIZAS MARGOSAS Y MARGAS GRIS VERDOSAS. - *CRETACICO C*
- CALIZAS MASIVAS Y PREDOMINIO DE DOLOMIAS. - *LIAS E INFRALIAS L*

MOP	DIRECCION GENERAL DE OBRAS HIDRAULICAS	
	SERVICIO HIDRAULICO DE BALEARES - S.G.O.P.	
ESTUDIO DE LOS RECURSOS HIDRAULICOS TOTALES DE LA ISLA DE MALLORCA		Realizado: <i>Parion</i>
INFORME HIDROGEOLOGICO LLUCMAJOR - CAMPOS		Dibujado: <i>[Signature]</i>
		Revisado: <i>Parion</i>
Plano	3b CORTE HIDROGEOLOGICO A - A'	Escala
		H. 1: 50.000 V. 1: 5.000
		Fecha
		AGOSTO - 72
EXAMINADO ING. JEFE S. H. B.		DIRECCIÓN GENERAL DE RECURSOS HÍDRICOS SERVEI D'ESTUDIS I PLANIFICACIÓ
ING. ENCARGADO:		