

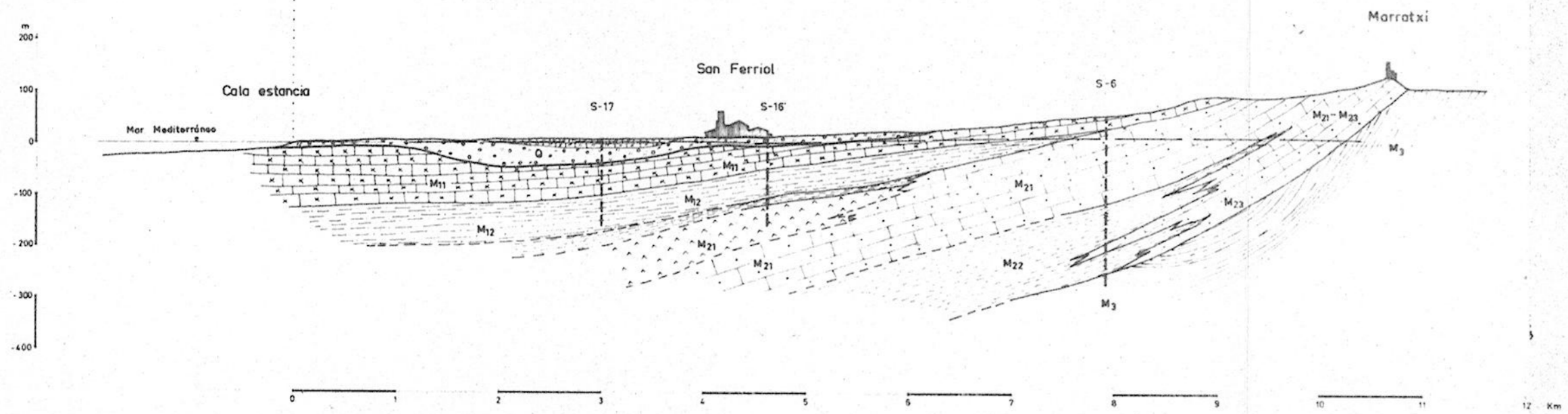
NIVEL PIEZOMETRICO MARZO 1.971

- Acuífero Q
- · - Acuífero M<sub>11</sub>
- Acuífero M<sub>23</sub>

NIVEL PIEZOMETRICO AGOSTO 1.968

- Acuífero Q
- Acuífero M<sub>11</sub>
- Acuífero M<sub>23</sub>
- Nivel piezométrico medio

PERFIL G - G'



**DIRECCIÓ GENERAL DE RECURSOS HIDRICS**  
SERVEI D'ESTUDIS I PLANIFICACIÓ

<b>MOP</b>	DIRECCION GENERAL DE OBRAS HIDRAULICAS	
	SERVICIO GEOLOGICO DE OBRAS PUBLICAS	
ESTUDIO DE LOS RECURSOS HIDRAULICOS TOTALES DE LA ISLA DE MALLORCA		Realizado: <i>J.M. Aragones</i> J. M. ARAGONES
INFORME HIDROGEOLOGICO DE LA LLANURA DE PALMA		Dibujado: <i>J. Eroles</i> J. EROLES
HOJA 8.c. PERFIL HIDROGEOLOGICO		Revisado: <i>J.M. Aragones</i> J. M. ARAGONES
Examinado: <i>Manuel Lorenzo Blanc</i>	EL DIRECTOR ACCIDENTAL MANUEL LORENZO BLANC	Escala: Gráfica
	EL INGENIERO ENCARGADO <i>M. Ramon Llamas Madurga</i>	Fecha: Junio 1971
		M. RAMON LLAMAS MADURGA