

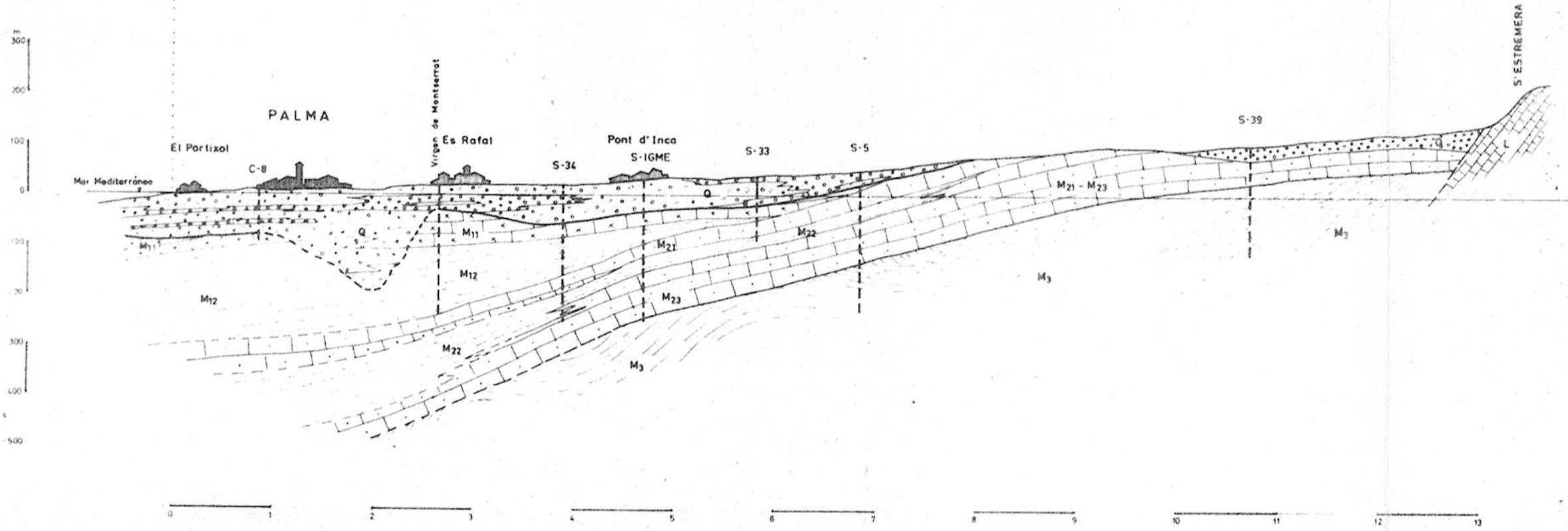
NIVEL PIEZOMETRICO MARZO 1971

- Acuífero Q
- Acuífero M<sub>11</sub>
- Acuífero M<sub>23</sub>

NIVEL PIEZOMETRICO AGOSTO 1968

- Acuífero Q
- Acuífero M<sub>11</sub>
- Acuífero M<sub>23</sub>
- Nivel piezométrico medio

PERFIL F - F'



DIRECCIÓ GENERAL DE RECURSOS HÍDRICS  
SERVEI D'ESTUDIS I PLANIFICACIÓ

<b>MOP</b>		DIRECCION GENERAL DE OBRAS HIDRAULICAS	
		SERVICIO GEOLOGICO DE OBRAS PUBLICAS	
ESTUDIO DE LOS RECURSOS HIDRAULICOS TOTALES DE LA ISLA DE MALLORCA		Realizado: <i>J. M. Aragones</i> J.M. ARAGONÉS	
INFORME HIDROGEOLOGICO DE LA ZONA DE PALMA		Dibujado: <i>J. Eroles</i> J. EROLES	
		Revisado: <i>J. M. Aragones</i> J.M. ARAGONÉS	
HOJA	8. b.	Escala	Gráfica
PERFIL HIDROGEOLOGICO		Fecha	Junio 1971
Examina	EL DIRECTOR GENERAL MANGU LORENZO BLANC	EL INGENIERO ENCARGADO M. RAMON LLAMAS MADURGA	