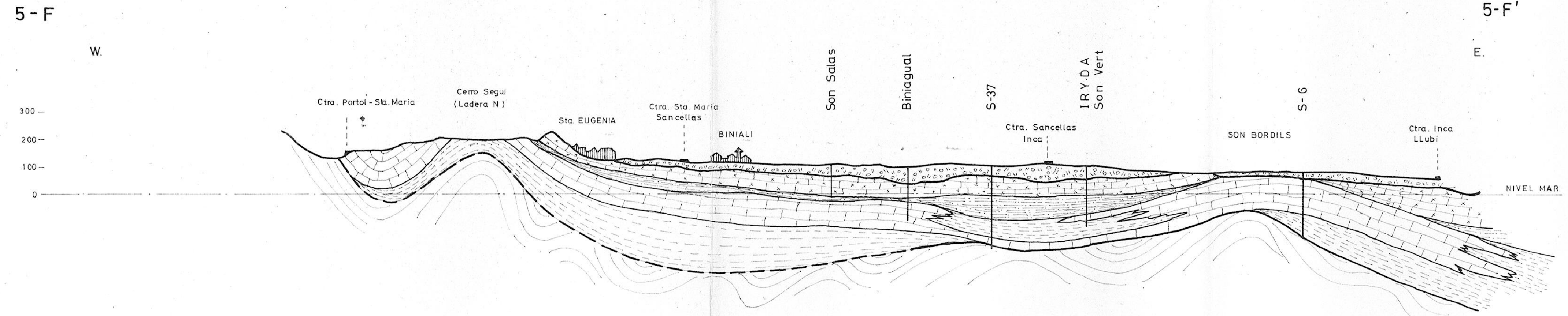
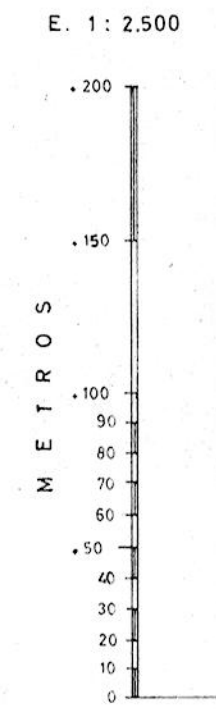


LEYENDA

- DOLOMIAS Y CALIZAS INFRA-LIAS - LIAS INFERIOR
- CALIZAS MARGOSAS Y MARGAS LIAS SUPERIOR - CRETACICO
- CALIZAS DE TRITICAS, ARENISCAS, MARGAS Y CONGLOMERADOS. ESTAMPIENSE - AQUITANIENSE
- MARGAS GRISES ARENOSAS CON GLAUCONIA Y, EN ALGUNAS ZONAS, NIVELES DE YESOS ALTERNANTES LOCALMENTE CALIZAS TABLEADAS, REPLEGADAS, LACUSTRES. BURDIGALIENSE
- MARGAS GRISES O MARRONES, MAS O MENOS ARENOSAS, CON FAUNA MARINA O CONTINENTAL SEGUN LOS TRAMOS; DEBAJO O EN CAMBIO LATERAL CON EL M₂₁, PUEDEN PASAR A YESOS. M₂₂. HELVECIIENSE ?
- CALIZAS COQUEROSAS TIPO PONT D'INCA (FORMACION BINIAGUAL) EN SU PARTE ALTA QUE PASAN HACIA ABAJO Y LATERALMENTE A CALCARENITAS MARGOSAS Y MARGAS. HELVECIIENSE ? M₂₁
- MARGAS GRISES O AMARILLENAS, CON AMMUSIUM. TORTONIENSE ? M₁₂
- CALCARENITAS BLANDAS MAS O MENOS MARGOSAS, A VECES LUMAQUELICAS. TORTONIENSE ? M₁₁
- LIMOS ROJOS CON GRAVAS, PLIOCUATERNARIO O VINDOBONIENSE CON ESTA FACIES. Q
- DEPOSITOS LACUSTRES DE EDAD INDETERMINADA, POSIBLEMENTE TORTONIENSES ?
- CALIZAS CON ALGAS, MARGAS CON OSTRACODOS, TURBA Y CAPAS O NODULOS DE SILEX.

--- CURVA DE NIVEL DEL ACUIFERO SUPERIOR (CUATERNARIO Y MOLASAS EN ALGUNAS ZONAS); - - - - - CURVA DE NIVEL ACUIFERO MOLASICO M₂



DIRECCIÓ GENERAL DE RECURSOS HÍDRICS
SERVEI D'ESTUDIS I PLANIFICACIÓ

ESTUDIO DE LOS RECURSOS HIDRAULICOS TOTALES DE LA ISLA DE MALLORCA	
INFORME HIDROGEOLOGICO DEL LLANO DE INCA	Realizado: <i>Barón</i>
ZONA ENCOMENDADA AL SERVICIO GEOLOGICO DE O.P.	Dibujado: <i>Alu</i>
CORTES GEOLOGICOS E HIDROGEOLOGICOS	Revisado: <i>Barón</i>
HOJA 5	Es cala: V: 1/10000 H. 1/50000 Fecha: AGOSTO - 72