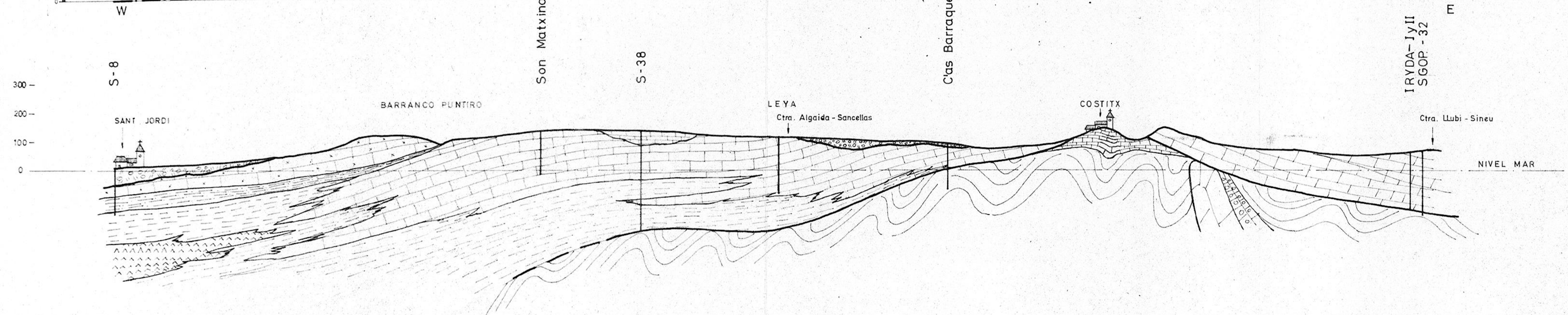
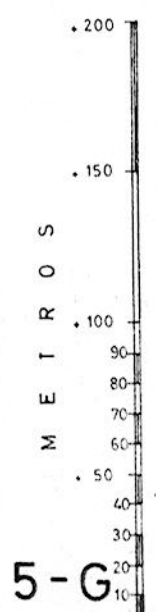


— LINEA DE NIVELES DE LAS MOLASAS Y CALIZAS HELVECISENSIS? M<sub>2</sub>.  
 - - - LINEA DE NIVELES DEL CUATERNARIO Y DE LAS MOLASAS TORTONIENSES... Q - M<sub>11</sub>.

**LEYENDA**

E. 1 : 2.500



- DOLOMIAS Y CALIZAS . . . . . INFRAIAS - LIAS INFERIOR
- CALIZAS MARGOSAS Y MARGAS . . . . . LIAS SUPERIOR - CRETACICO
- CALIZAS DETRITICAS, ARENISCAS, MARGAS Y CONGLOMERADOS . . . . . ESTAMPIENSE - AQUITANIENSE
- MARGAS GRISES ARENOSAS CON GLAUCONIA Y, EN ALGUNA ZONAS, NIVELES DE YESOS ALTERNANTES LOCALMENTE CALIZAS TABLEADAS, REPLEGADAS, LACUSTRES. . . . . BURDIGALIENSE.
- MARGAS GRISES O MARRONES, MAS O MENOS ARENOSAS, CON FAUNA MARINA O CONTINENTAL SEGUN LOS TRAMOS. DEBAJO O EN CAMBIO LATERAL CON EL M<sub>21</sub>, PUEDEN PASAR A YESOS. M<sub>22</sub>. . . . . HELVECISENSE
- CALIZAS COQUEROSAS TIPO PONT D'INCA (FORMACION BINIAGUAL) EN SU PARTE ALTA QUE PASAN HACIA ABAJO Y LATERALMENTE A CALCARENITAS MARGOSAS Y MARGAS. . . . . HELVECISENSE ? M<sub>21</sub>
- MARGAS GRISES O AMARILLENAS, CON AMMUSIUM. . . . . TORTONIENSE ? M<sub>12</sub>
- CALCARENITAS BLANDAS MAS O MENOS MARGOSAS, A VECES LUMAQUELICAS. . . . . TORTONIENSE ? M<sub>11</sub>
- LIMOS ROJOS CON GRAVAS. . . . . PLIOCUATERNARIO O VINDOBONIENSE CON ESTA FACIES. Q
- DEPOSITOS LACUSTRES DE EDAD INDETERMINADA. POSIBLEMENTE TORTONIENSES ? CALIZAS CON ALGAS, MARGAS CON OSTRACODOS, TURBA Y CAPAS O NODULOS DE SILEX.

DIRECCIÓ GENERAL DE RECURSOS HÍDRICS  
 SERVEI D'ESTUDIS I PLANIFICACIÓ

<b>E STUDIO DE LOS RECURSOS HIDRAULICOS      TOTALES DE LA ISLA DE MALLORCA</b>	
INFORME HIDROGEOLOGICO DEL <b>LLANO DE INCA</b>	Realizado : <i>Barón</i>
ZONA ENCOMENDADA AL SERVICIO GEOLOGICO DE O.P.	Dibujado : <i>Wili</i>
<b>CORTES GEOLOGICOS E      HIDROGEOLOGICOS.</b>	Revisado : <i>Barón</i>
	HOJA 5 Escala : V: 1/10000 H: 1/50000 Fecha : AGOSTO - 72