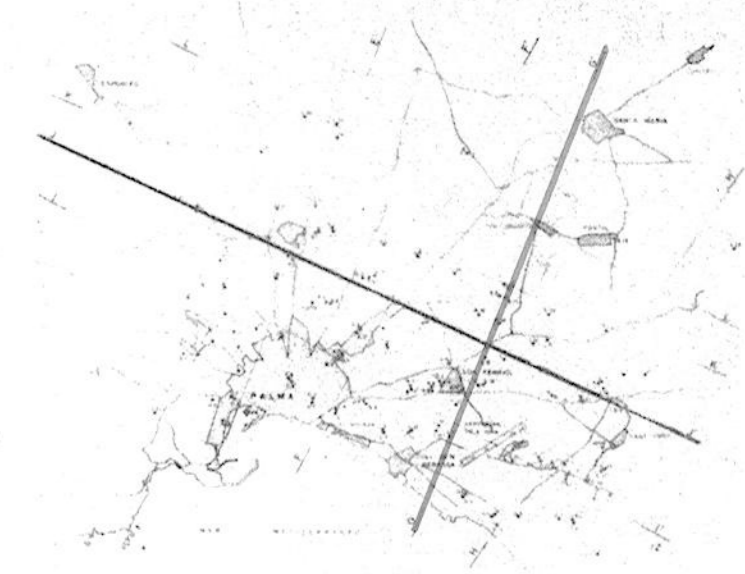
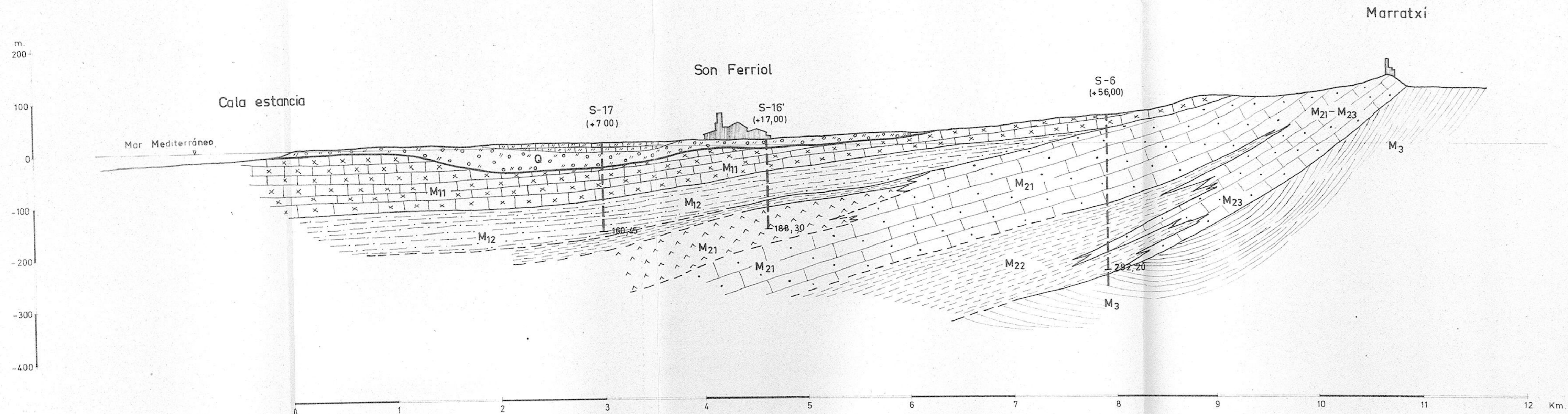


PERFIL G - G'



CORTES GEOLOGICOS

Signos convencionales

- Q Guaternario. Lijas rojas y gravas con algun nivel lagunar
 - M1 Calcareas blancas y calizas (Murel)
 - M2 Margas grises con Ammonium
 - M3 Calizas de tipo "Lluc" que pasan lentamente a yeso
 - M4 Margas grises y grises con Helicotomas
 - M5 Margas grises blancas en las berlas con intercalaciones de arenitas calizas y conglomerados en la base
 - C Calizas margosas
 - L Dolomitas y calizas
 - K Margas rojas irizadas con yesos y conchitas KEUPER
- M1 TORTONENSE
 M2 HELVECENSE
 M3 BURDIGALENSE y AGUTANENSE
 LIAS SUPERIOR AL ORETICO
 INFIMALIC Y LIAS INFERIOR

DIRECCION GENERAL DE RECURSOS HIDRICOS
SERIE ESTUDIOS FRANCOIS

MOP		DIRECCION GENERAL DE OBRAS HIDRAULICAS	
ESTUDIO DE LOS RECURSOS HIDRAULICOS TOTALES DE LA ISLA DE MALLORCA		SERVICIO GEOLOGICO DE OBRAS PUBLICAS	
INFORME HIDROGEOLOGICO DE PALMA		Realizado: ALFREDO BARON	Dibujado: CESAR RODRIGUEZ
HOJA 4-c		Revisado: ALFREDO BARON	Escafo Gráfica
CORTES GEOLOGICOS		Fecha Junio 1971	EL INGENIERO ENCARGADO
MANUEL TORRES BLANC		M RAMON LLAMAS MADURGA	