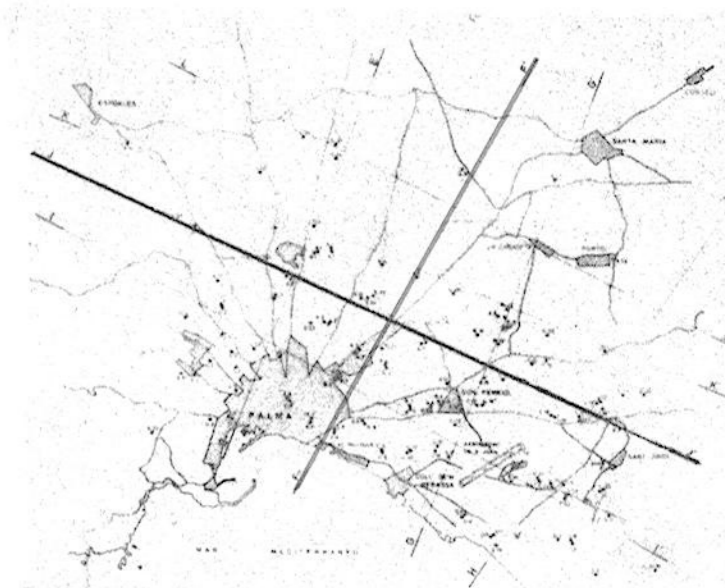
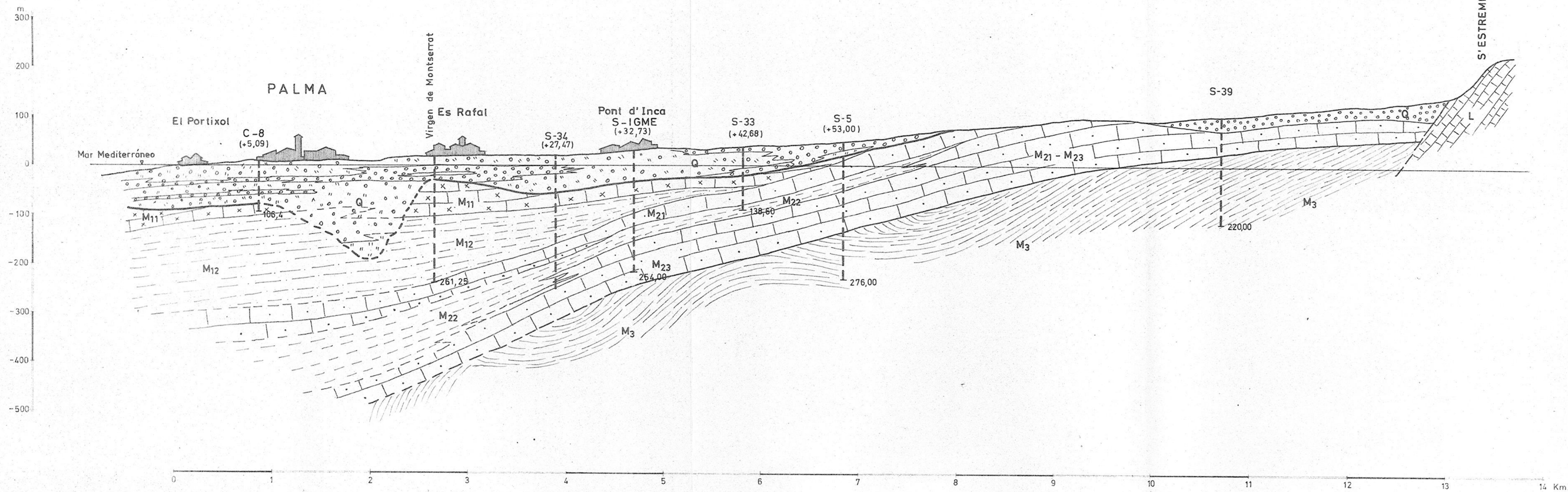


PERFIL F - F'



CORTES GEOLOGICOS
Signos convencionales

- Q Cuaternario. Lijas rojas y gravas con algun nivel lagunar
 - M1 Calcarenitas blandas y calizas (Mares)
 - M2 Margas grises con Ammonoium
 - M3 Margas azules o grises con Helicotritomas
 - M4 Margas grises o blancas en las bordes con interstratificación de arenillas calcáreas y margas azules en la base
 - C Calizas margosas
 - L Dólmicos y calizas
 - S Margas rojas margosas con yesos y corchales
- M. TORTONIENSE
 M. HELVETIENSE
 LIAS SUPERIOR AL OREDOCO
 INFRAOOLIO Y LIAS INFERIOR
 KEUPER

DIRECCIÓN GENERAL DE OBRAS PÚBLICAS
 DE LOS CURSOS HIDRÁULICOS
 SERVICIO DE ESTUDIOS Y PLANEAMIENTO

MOP DIRECCIÓN GENERAL DE OBRAS HIDRAULICAS	
SERVICIO GEOLOGICO DE OBRAS PUBLICAS	
ESTUDIO DE LOS RECURSOS HIDRAULICOS TOTALES DE LA ISLA DE MALLORCA	Realizado: ALFREDO BARON
INFORME HIDROGEOLOGICO DE LA ISLA DE MALLORCA	Dibujado: CESAR RODRIGUEZ
INFORME GEOLOGICO DE LA ISLA DE MALLORCA	Revisado: ALFREDO BARON
4-b	Escala: Gráfica
Fecha: Junio 1971	EL INGENIERO ENCARGADO: M RAMON LLAMAS MADURGA