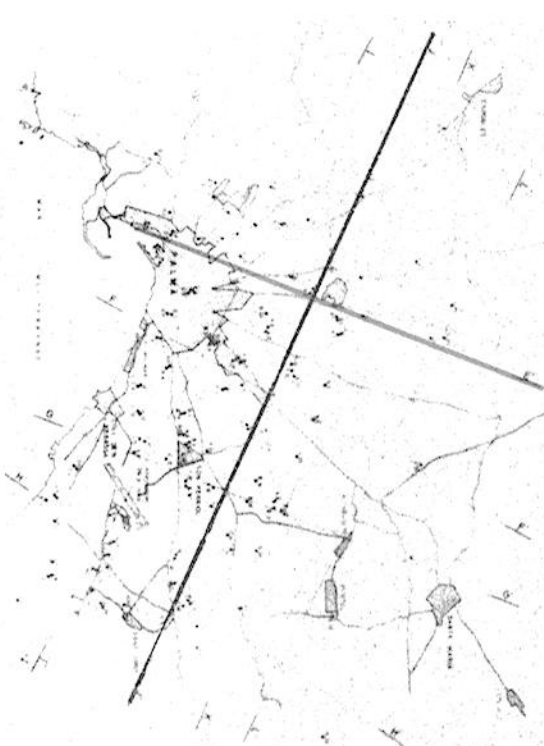
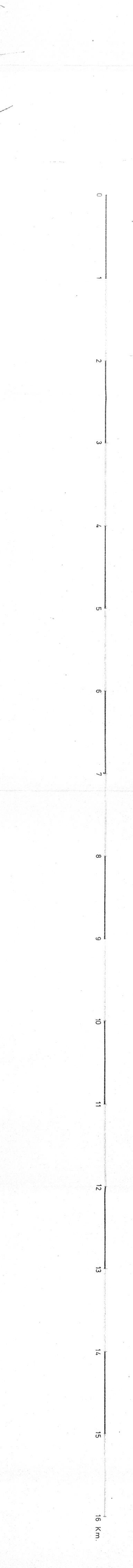


PERFIL E-E'

PALMA

Son Sardina

Estación de Bunyola



CORTES GEOLOGICOS CONVENCIONALES

- 0. Capas de limo, arcilla, arena y grava con agua dulce
- 1. Capas de arena y grava con agua dulce
- 2. Capas de arena y grava con agua dulce
- 3. Capas de arena y grava con agua dulce
- 4. Capas de arena y grava con agua dulce
- 5. Capas de arena y grava con agua dulce
- 6. Capas de arena y grava con agua dulce
- 7. Capas de arena y grava con agua dulce
- 8. Capas de arena y grava con agua dulce
- 9. Capas de arena y grava con agua dulce
- 10. Capas de arena y grava con agua dulce
- 11. Capas de arena y grava con agua dulce
- 12. Capas de arena y grava con agua dulce
- 13. Capas de arena y grava con agua dulce
- 14. Capas de arena y grava con agua dulce
- 15. Capas de arena y grava con agua dulce
- 16. Capas de arena y grava con agua dulce

DIRECCIÓN GENERAL DE RECURSOS HÍDRICOS
SERVICIO DE ESTUDIOS Y PLANIFICACIÓN

MOP DIRECCIÓN GENERAL DE OBRAS PÚBLICAS
SERVICIO GEOLOGICO DE OBRAS PÚBLICAS

ESTUDIO DE LOS RECURSOS HIDRAULICOS TOTALES DE LA ISLA DE MALLORCA

INFORME GEOLOGICO DE PALMA

Revisado: ALFREDO BARON
Dibujado: CESAR RODRIGUEZ

Escala: Gráfica
Fecha: Junio 1971

Examinado: EL DIRECTOR GENERAL
MANUEL LLAMAS MADURGA