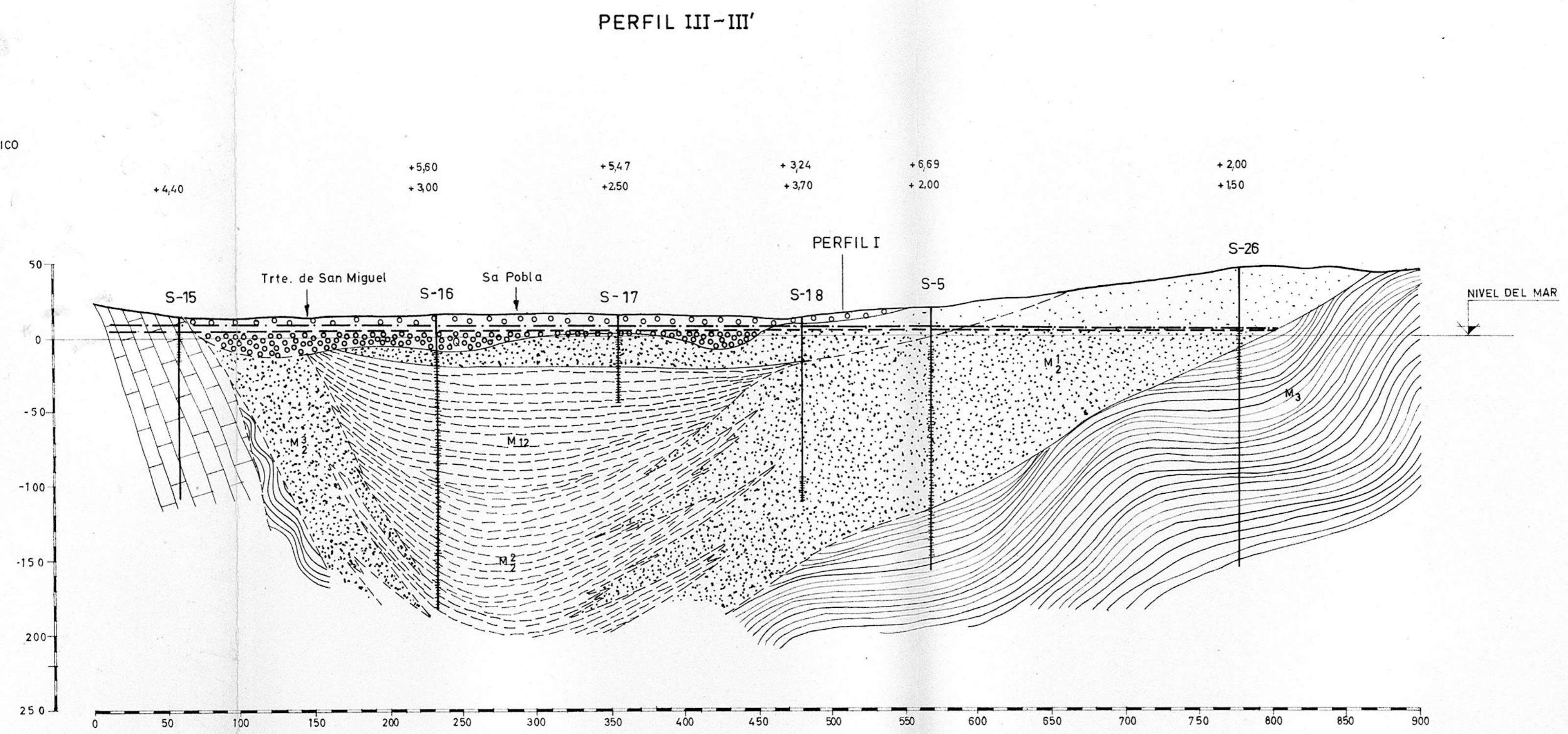


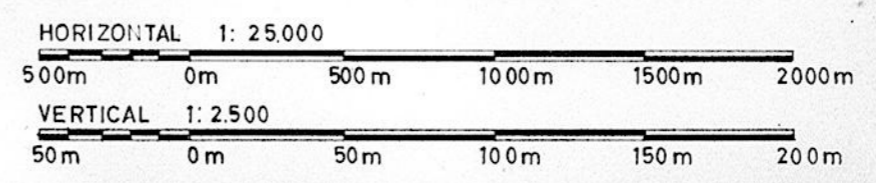
NIVEL PIEZOMETRICO
EN
ABRIL-70
JULIO-69



LEYENDA

- CUATERNARIO { NO SATURADO
- SATURADO
- CALIZAS DE LA SIERRA (Lias)
- MATERIALES PERMEABLES { NO SATURADOS
- SATURADOS
- MATERIALES IMPERMEABLES
- ZON RANURADA DE LOS PIEZOMETROS
- NIVEL MAR
- NIVEL NOVIEMBRE 1970
- NIVEL JULIO 1969

ESCALAS GRAFICAS (DEL ORIGINAL)



MOP	DIRECCION GENERAL DE OBRAS HIDRAULICAS	
	SERVICIO GEOLOGICO DE OBRAS PUBLICAS	
INFORME HIDROGEOLOGICO DEL LLANO DE LA PUEBLA (MALLORCA)		Realizado: <i>Barón</i>
		Dibujado: <i>[Signature]</i>
		Revisado: <i>Barón</i>
HOJA	CORTE HIDROGEOLOGICO	Escala
3.5.4		H 1: 25.000 V 1: 2.500
		Fecha
		JULIO 1971
Examinado: <i>[Signature]</i> EL DIRECTOR ACCIDENTAL,		EL INGENIERO ENCARGADO <i>[Signature]</i>