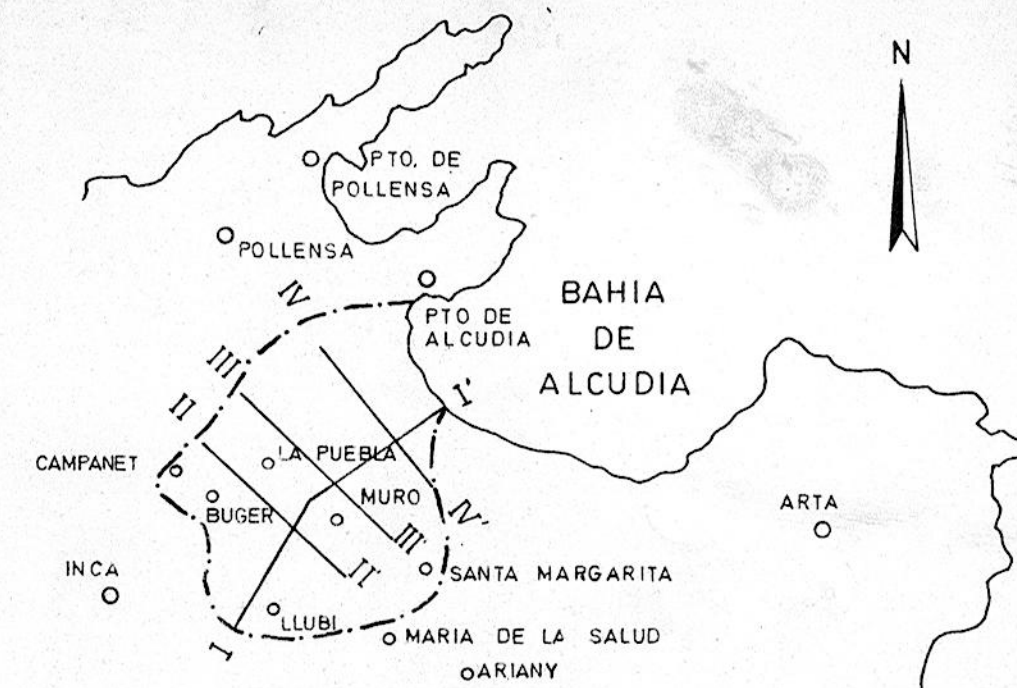
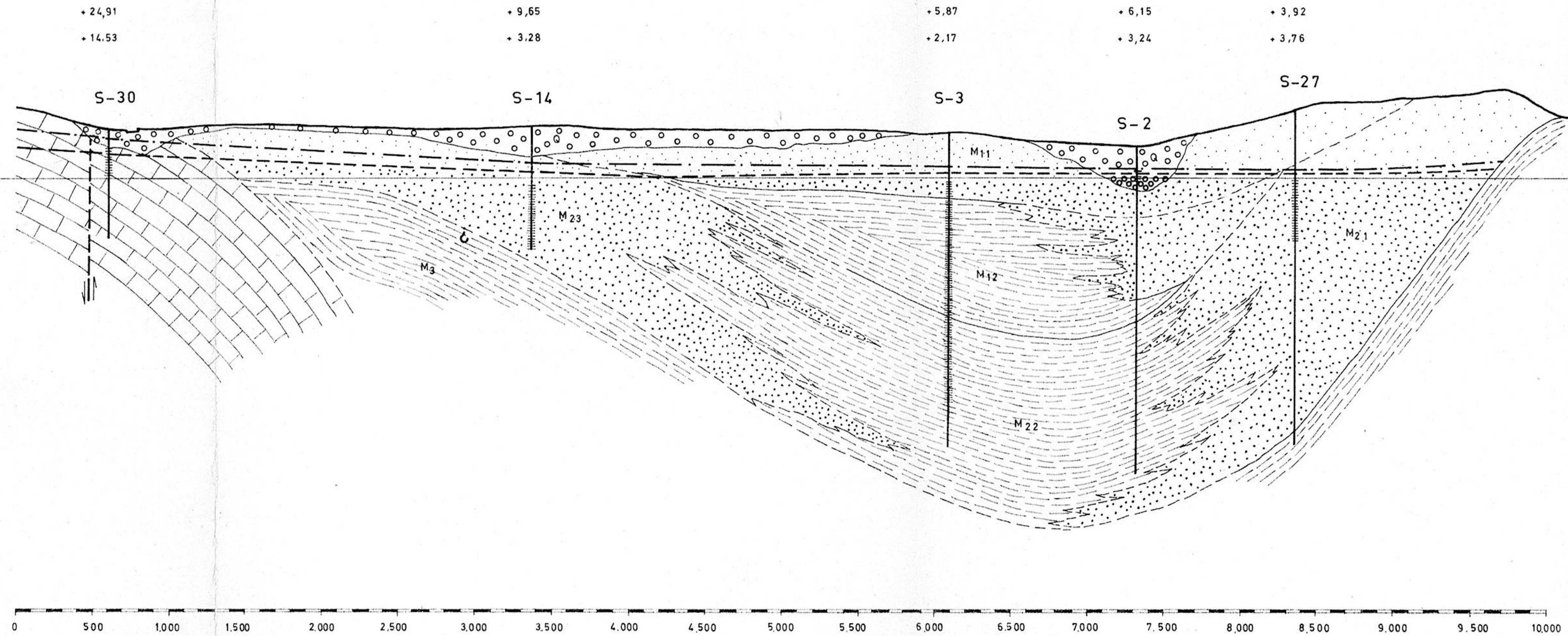
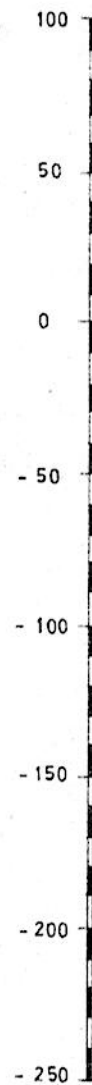


PERFIL II-II'

NIVEL PIEZOMETRICO EN

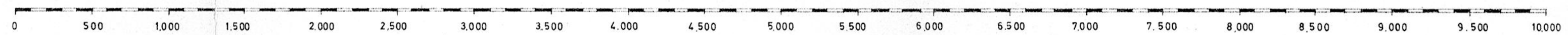
7- ABRIL- 70

17- JULIO- 69



LEYENDA

- CUATERNARIO { NO SATURADO / SATURADO
- CALIZAS DE LA SIERRA (Lias)
- MATERIALES PERMEABLES { NO SATURADO / SATURADO
- MATERIALES IMPERMEABLES
- ZONA RANURADA DE LOS PIEZOMETROS
- NIVEL MAR
- NIVEL NOVIEMBRE 1970
- NIVEL JULIO 1969



ESCALAS GRAFICAS (DEL ORIGINAL)
 HORIZONTAL 1: 25.000
 500m 0m 500m 1000m 1500m 2000m
 VERTICAL 1: 2.500
 50m 0m 50m 100m 150m 200m

MOP	DIRECCION GENERAL DE OBRAS HIDRAULICAS	
	SERVICIO GEOLOGICO DE OBRAS PUBLICAS	
INFORME HIDROGEOLOGICO DEL LLANO DE LA PUEBLA (MALLORCA)		Realizado: <i>Baion</i>
		Dibujado: <i>A. Alvarado</i>
		Revisado: <i>Baion</i>
HOJA 3.5.3	CORTE HIDROGEOLOGICO	Escala H 1: 25.000 V 1: 2.500 Fecha JULIO 1971
Examinado: <i>[Signature]</i>	EL DIRECTOR ACCIDENTAL	EL INGENIERO ENCARGADO, <i>[Signature]</i>