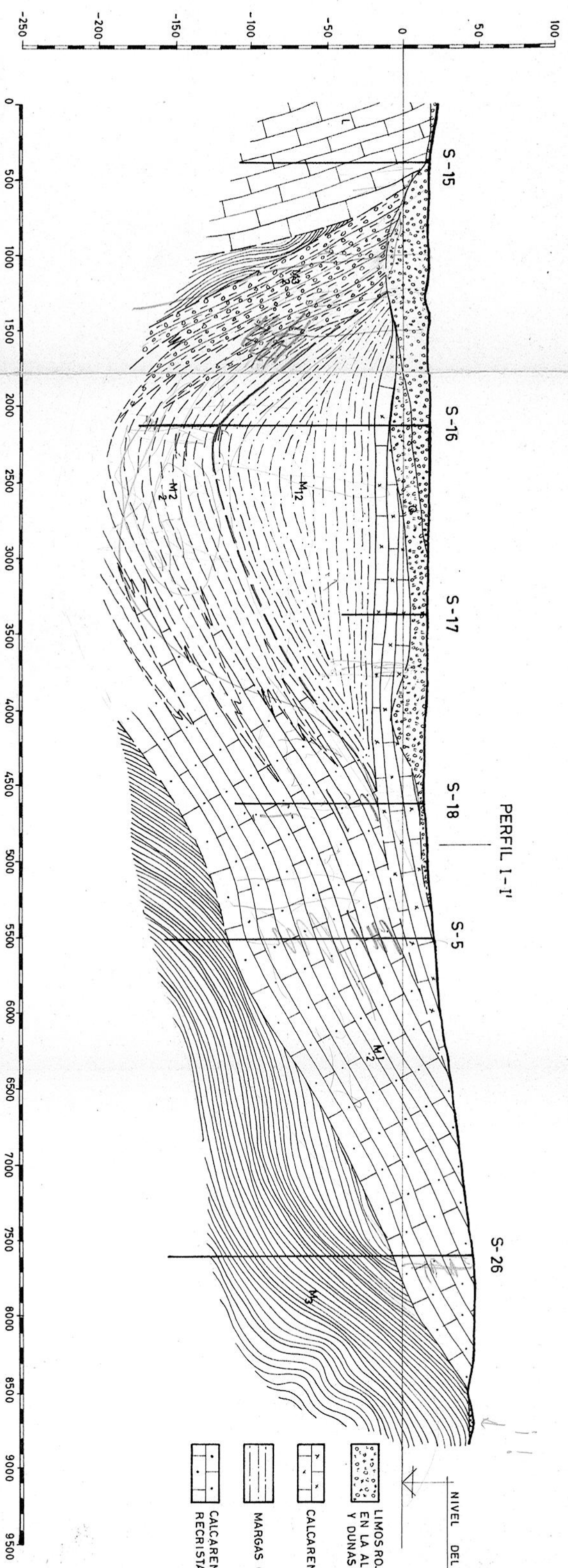
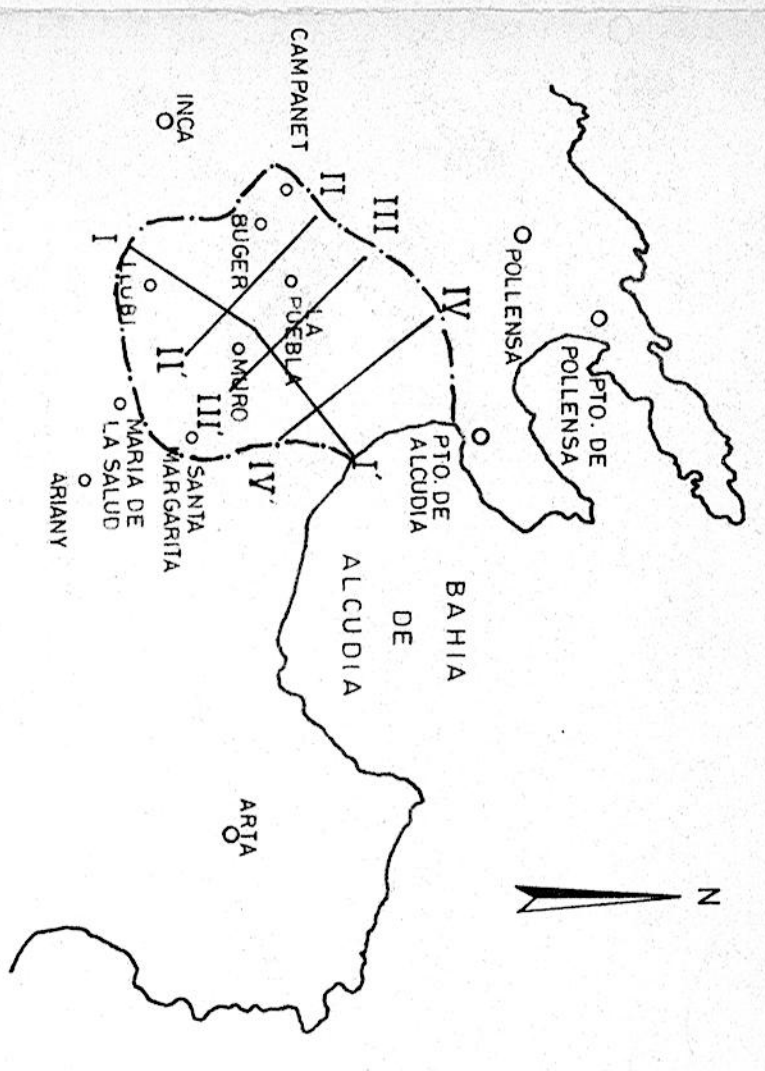


PERFIL III - III'



PERFIL I-I'

- NIVEL DEL MAR
- LEYENDA**
- LIMOS ROJOS CON GRAVAS Y CONGLOMERADOS EN LA ALBUFERA LIMOS GRISOS ORGANICOS Y DUNAS EN LA COSTA
  - CALCARENITAS TIERNAS (MARES) M II
  - MARGAS GRISAS CON AMMUSIUM, ARENOSAS M12
  - CALCARENITAS TIERNAS Y CALIZAS M1



- Q - CUATERNARIO
- MARGAS MARRONES O GRISACEAS M2
  - MARGAS GRISAS ARENOSAS
  - CONGLOMERADOS POCO CEMENTADOS M2
  - MARGAS GRISAS ARENOSAS CON PREDOMINIO DE ESTAS YESOS M2
  - CALIZAS Y DOLOMIAS M2
- M1 - TORTONIENSE
- CONGLOMERADOS CALIZAS ARENISCAS M1
  - MARGAS GRISAS ARENOSAS CON PREDOMINIO DE ESTAS YESOS M1
  - CALIZAS Y DOLOMIAS M1
- M2 - HELVECIENSE
- CALIZAS Y DOLOMIAS M2

**MOP**  
DIRECCION GENERAL DE OBRAS HIDRAULICAS  
**SERVICIO GEOLOGICO DE OBRAS PUBLICAS**

Informe Hidrogeologico del Llano de la Puebla (Mallorca)

Realizado: *Barber*

Dibujado: *A. Lopez*

Revisado: *Barber*

Hoja	3.2.4	Escala	H: 1:25,000 V: 1:2,500
Examinado	<i>[Signature]</i>	Fecha	JULIO 1971
Director	<i>[Signature]</i>	EL INGENIERO ENCARGADO,	

ESCALAS GRAFICAS (DEL ORIGINAL)

HORIZONTAL 1: 25.000

VERTICAL 1: 2.500

50m 0m 500m 1000m 1500m 2000m

50m 0m 50m 100m 150m 200m