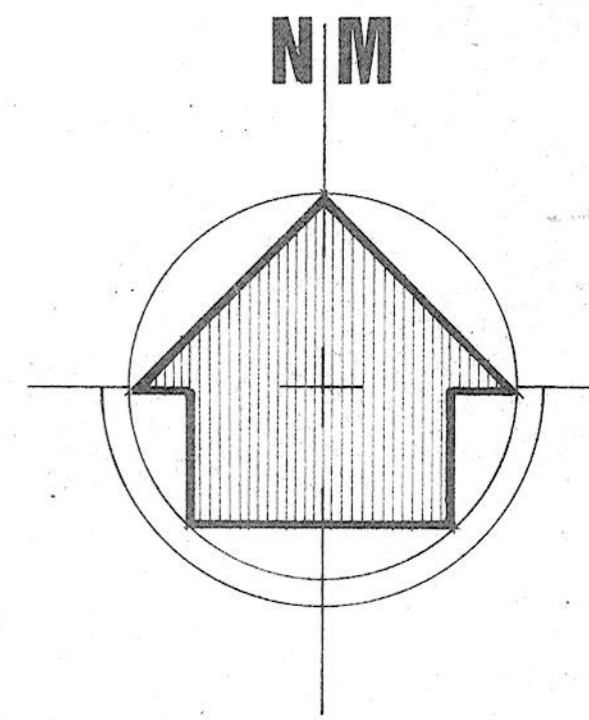


ZONA DE ESTUDIO



DIRECCIÓ GENERAL
DE RECURSOS HÍDRICS
SERVEI D'ESTUDIS I PLANIFICACIÓ

ESTUDIO DE LOS RECURSOS HIDRAULICOS TOTALES DE LA ISLA DE MALLORCA	
INFORME HIDROGEOLOGICO DEL LLANO DE INCA	Realizado : <i>Baiona</i>
ZONA ENCOMENDADA AL SERVICIO GEOLOGICO DE O.P.	Dibujado : <i>Tom</i>
	Revisado : <i>Baiona</i>
PLANO DE SITUACION DE LA ZONA DE ESTUDIO.	HOJA
	1
	Escala : 1:320.000
	Fecha : AGOSTO-72