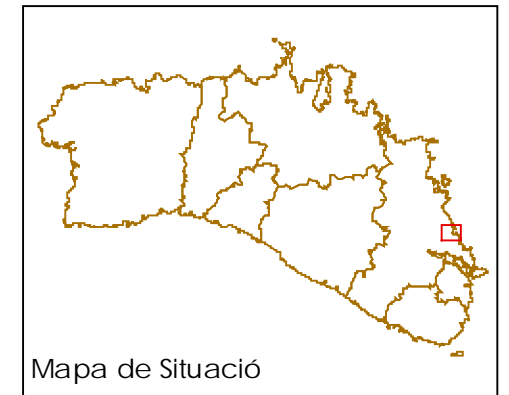
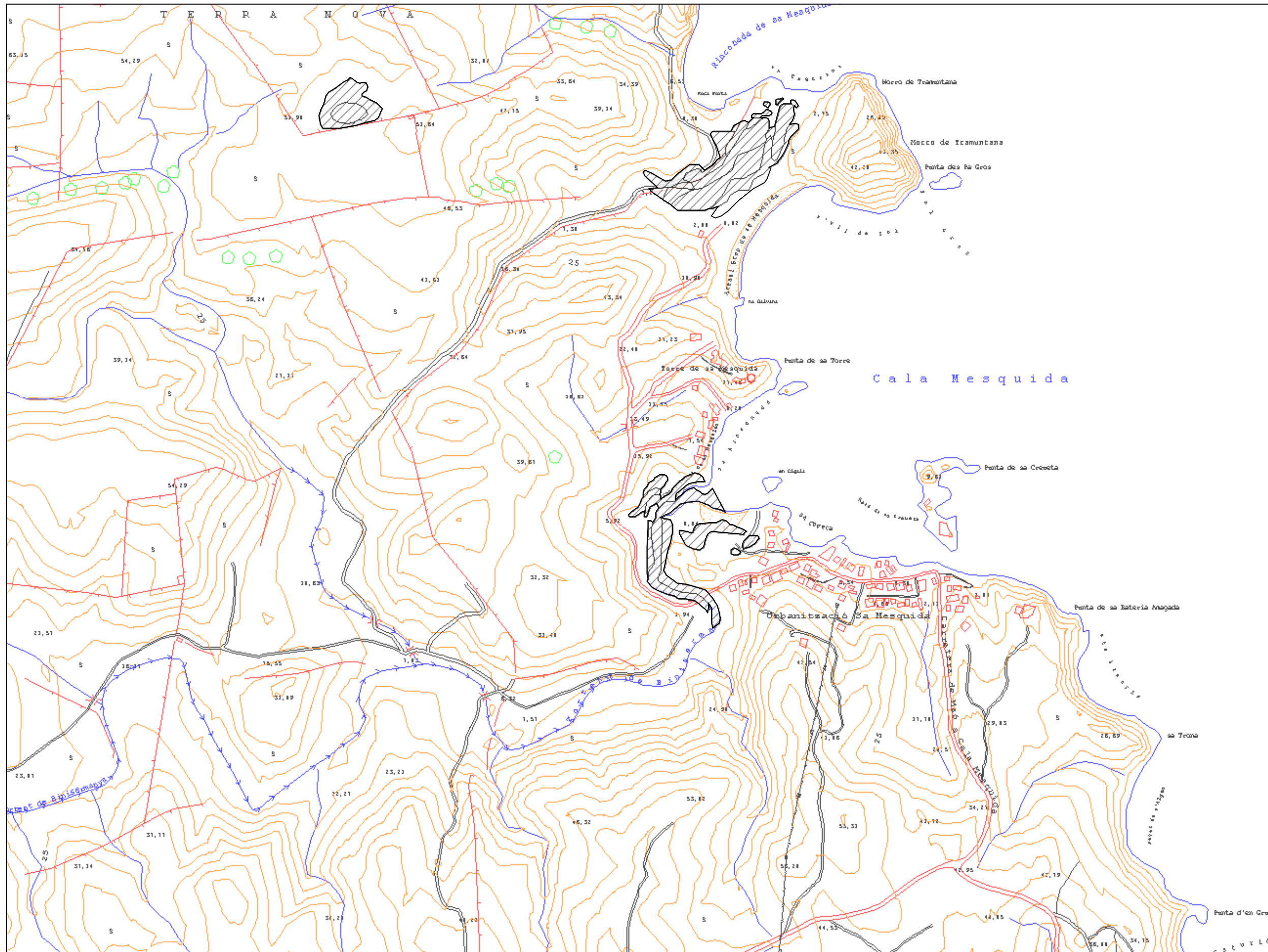


# Delimitació de les Zones Humides de les Illes Balears

## MEZH12: Basses de sa Mesquida, es Murtar i Binisarmenya



- H natural    A artificial
- Aiguamoll Actual
- Aiguamoll Potencial
- Reblits
- Reblits posteriors a 1985
- Límit

  
**GOVERN DE LES ILLES BALEARS**  
 Conselleria de Medi Ambient  
 Direcció General de Recursos Hídrics

Edició 

Abril 2006

ILLA: MENORCA

