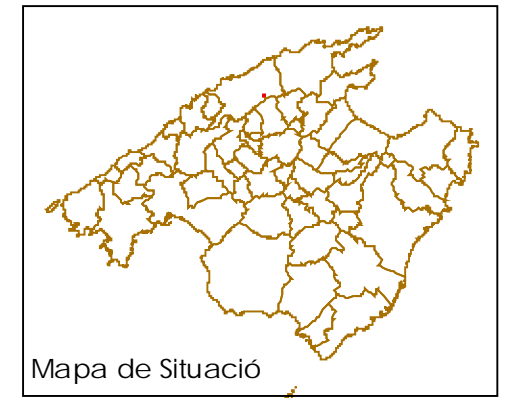
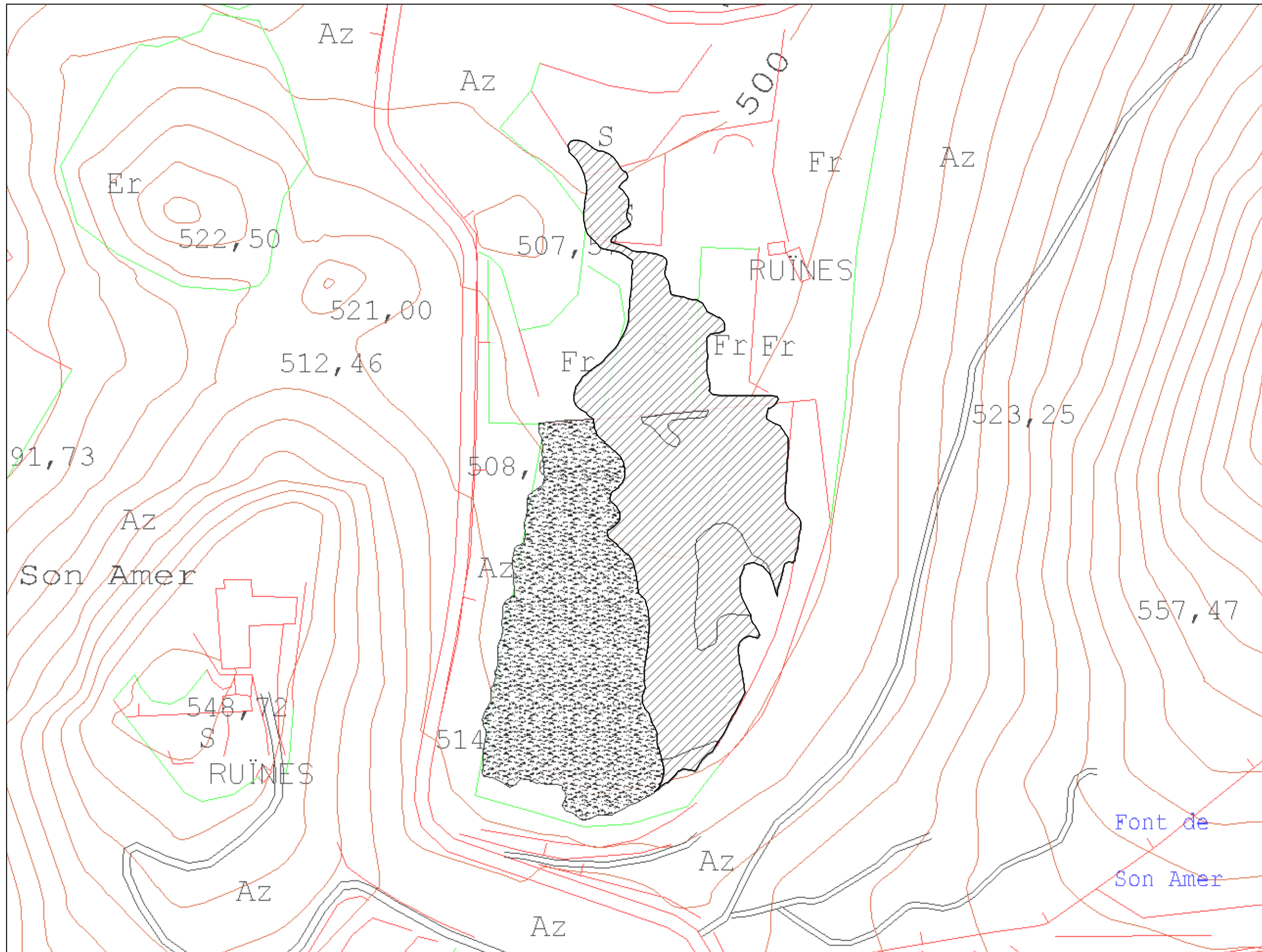


Delimitació de les Zones Humides de les Illes Balears

MAZH31: Prat de Son Amer



- H natural A artificial
- Aiguamoll Actual
- Aiguamoll Potencial
- Reblits
- Reblits posteriors a 1985
- Límit



GOVERN DE LES ILLES BALEARS
 Conselleria de Medi Ambient
 Direcció General de Recursos Hídrics

Edició 

Abril 2006

ILLA: MALLORCA

