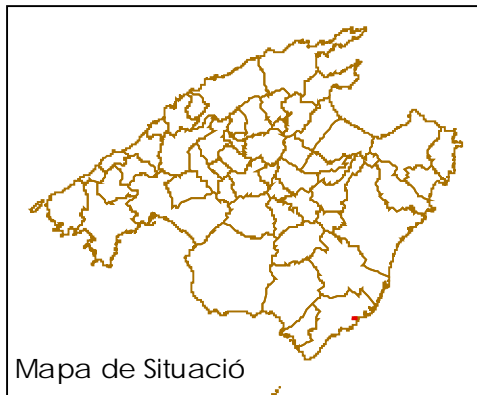
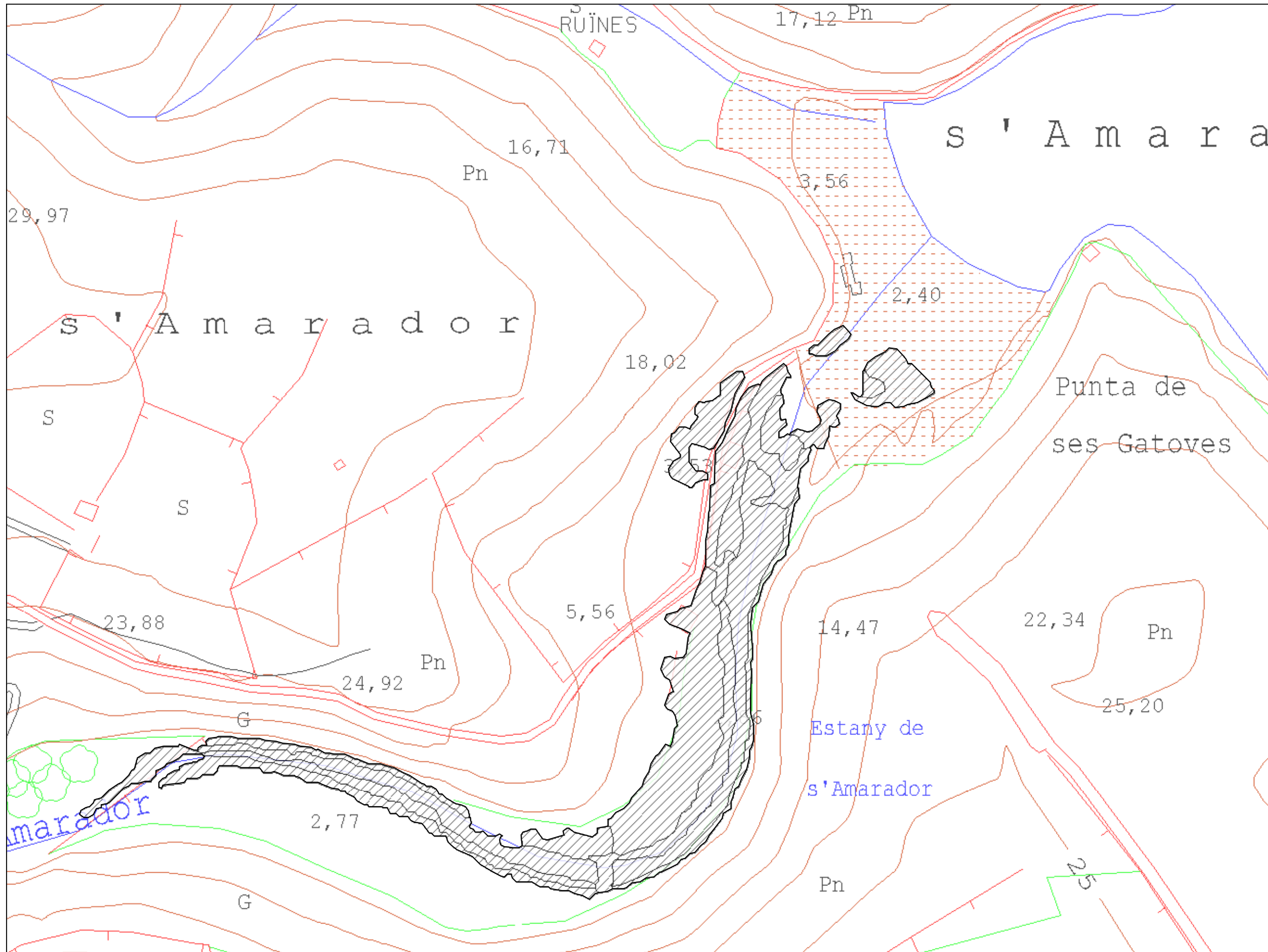


# Delimitació de les Zones Humides de les Illes Balears

## MAMT20: s'Amarador



- H natural    A artificial
- Aiguamoll Actual
- Aiguamoll Potencial
- Reblits
- Reblits posteriors a 1985
- Límit

GOVERN DE LES ILLES BALEARS  
Conselleria de Medi Ambient  
Direcció General de Recursos Hídrics

Edició Servei d'Informació Tècnica de les Illes Balears

Abril 2006

ILLA: MALLORCA

